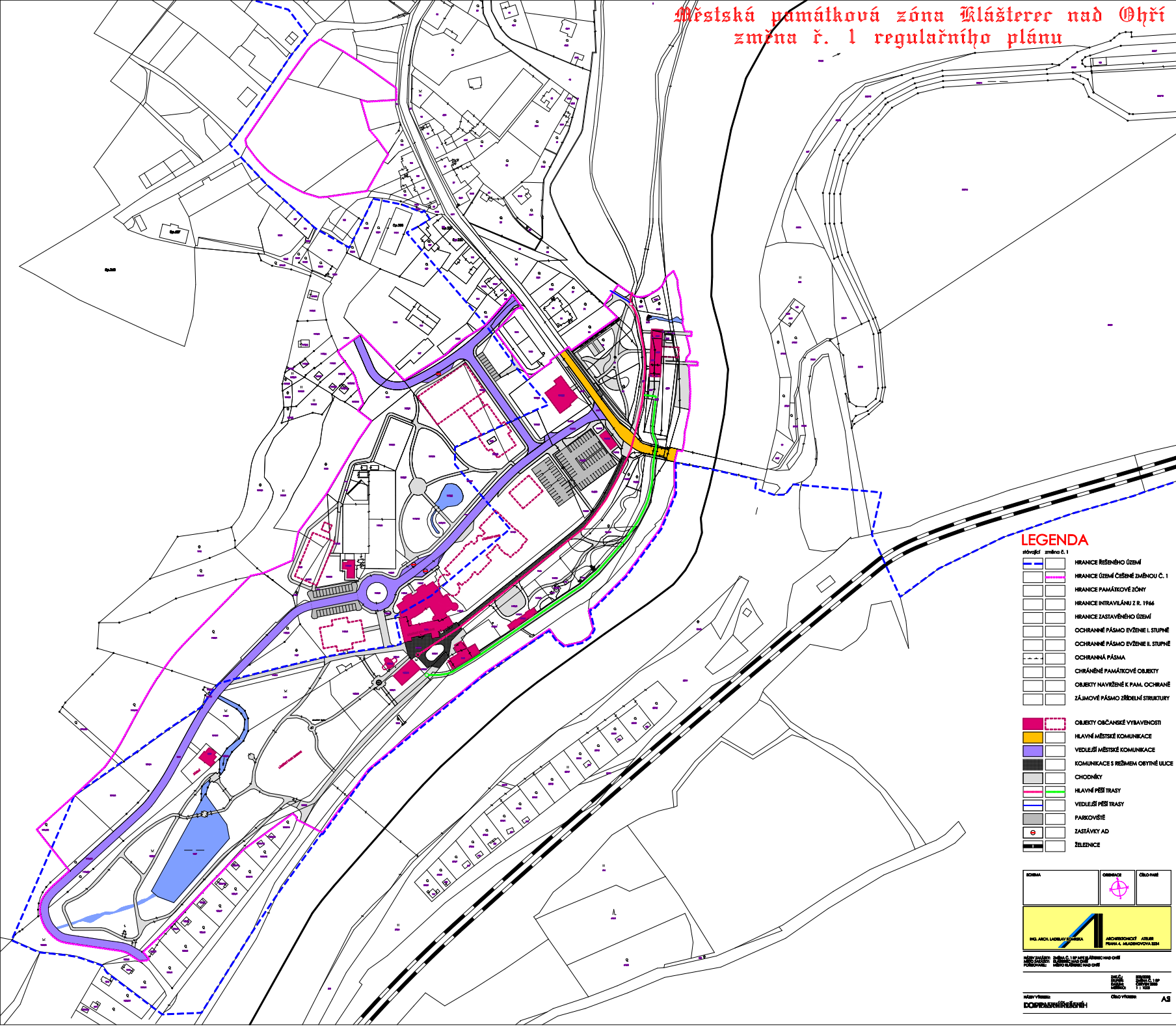


# Městská památková zóna Klášterec nad Ohří změna č. 1 regulačního plánu



## LEGENDA

- |  |                                   |
|--|-----------------------------------|
|  | hranice řešeného území            |
|  | hranice území Černé změnou č. 1   |
|  | hranice památkové zóny            |
|  | hranice intravilánu z r. 1946     |
|  | hranice zastavěného území         |
|  | ochranné pásmo evžene I. stupně   |
|  | ochranné pásmo evžene II. stupně  |
|  | ochranná pásma                    |
|  | chráněné památkové objekty        |
|  | objekty navážené k pam. ochranné  |
|  | zájmové pásmo zřídlení struktury  |
|  | objekty občanské vybavenosti      |
|  | hlavní městské komunikace         |
|  | vedlejší městské komunikace       |
|  | komunikace s režimem obytné ulice |
|  | chodníky                          |
|  | hlavní pěší trasy                 |
|  | vedlejší pěší trasy               |
|  | parkoviště                        |
|  | zastávky ad                       |
|  | železnice                         |

ČÍSLO	OBČASŤ	ČÍSLO
ING. ARCH. LADISLAV ČERNÝ ARCHITEKTONICKÝ ATELIER PRÁVA K. JAROSKOVY 2534		
MÍSTO ZÁKAZ: ÚZEMÍ Č. 1 VE MĚSTĚ KLÁŠTEREC NAD OHŘÍ PŘEDMĚT: MĚSTSKÁ PAMÁTKOVÁ ZÓNA		
MĚRKY	ČÍSLO	AS
1:1000	010/010	