



Městský úřad Klášterec nad Ohří

nám. Dr. E. Beneše 85
431 51 Klášterec nad Ohří

Tajemnice městského úřadu

Dr. Ing. Radka Hodicová

tel.: +420 474 359 645
mail: hodicova@muklasterec.cz

datum: 18.05.2020

EC 06674/2020/2

Navitel, s.r.o.

J. Š

140 00 Praha 4

Sdělení k žádosti o poskytnutí informací dle zákona č. 106/1999 Sb., o svobodném přístupu k informacím

k Vaší žádosti ze dne 06.05.2020 registrované pod spisovou značkou EC 06674/2020 Vám sděluji následující:

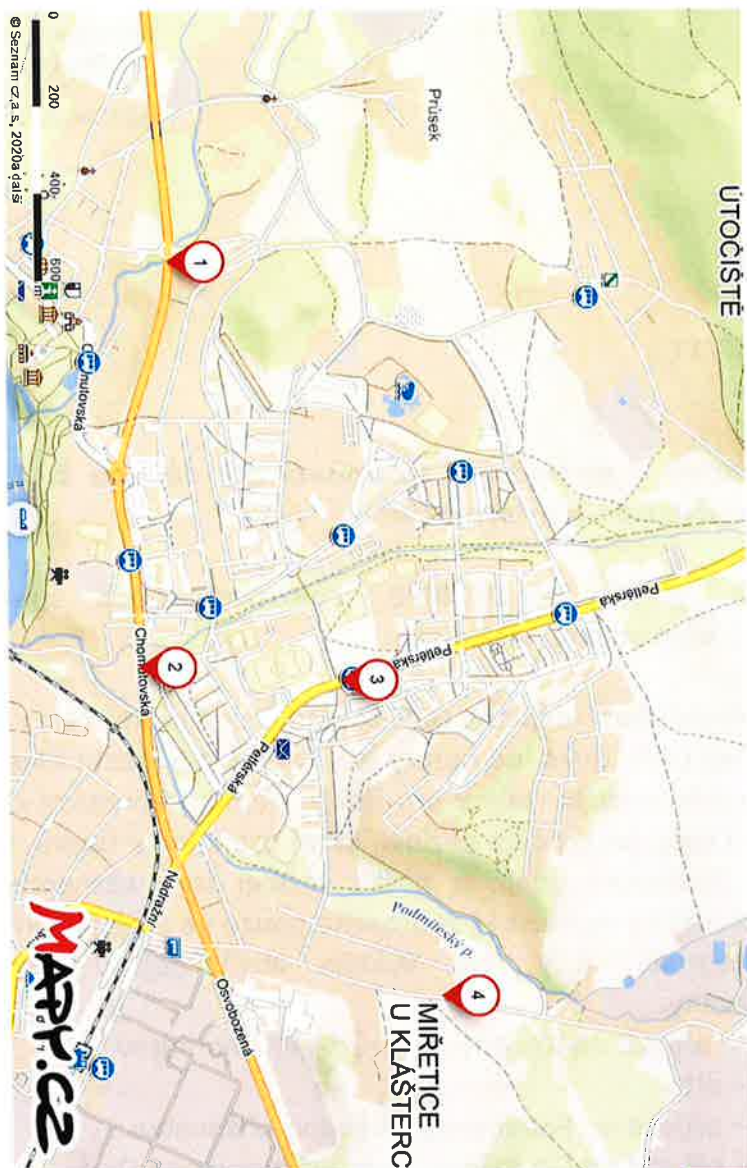
1. V příloze předkládám mapku s GPS souřadnicemi o umístění radarů na území Klášterce nad Ohří. Uvedené radary jsou ve správě města Klášterce nad Ohří. Jedná se o informativní radary pro řidiče, nemají represivní charakter, jejich součástí je i sběr dat o počtu vozidel, které projedou v úseku, kde jsou radary umístěny. Statistické údaje o počtu vozidel jsou zaznamenávány v obou směrech, okamžitá rychlost je zobrazena pouze ve směru čelně k radaru. Jiné údaje (fotografie, RZV, typ vozidla atd.) nejsou těmito zařízeními zaznamenávány.
Radar č.1 – příjezd od Karlových Varů směr Chomutov
Radar č.2 – dtto
Radar č.3 – příjezd od Petler směr světelná křižovatka
Radar č.4 – příjezd od Ciboušova směr Klášterec nad Ohří
Jiná zařízení v podobě měřičů rychlosti nejsou ve městě nainstalována.
2. Úsekové měření rychlosti není v Klášterci nad Ohří realizováno.
3. Mezi další technické zařízení, které městská policie Klášterec nad Ohří a Policie ČR využívá k dohledu nad dodržováním dopravních předpisů je Městský kamerový dohlížecí systém (MKDS), který ale neslouží primárně k dohledu nad BESIP, ale k dohledu nad místními záležitostmi veřejného pořádku. V současné době se neuvažuje o rozšíření počtu těchto zařízení.

S pozdravem,
Dr. Ing. Radka Hodicová
tajemnice MěÚ

Dr. Ing.
Radka
Hodicová

Digitálně podepsal
Dr. Ing. Radka
Hodicová
Datum: 2020.05.18
07:45:54 +02'00'

Seznam umístění informativních radarů Klášterec nad Ohří (vč. GPS)



Hledání

Plánování

Moje mapy

Vlastní body

Uložit

Sdílet

Exportovat

Smazat body

1 Radar č.1
50°23'13.288"N, 13°10'13.308"E
50.3870244N, 13.1703633E

2 Radar č.2
Chomutovská 61, Klášterec nad Ohří, 431 51, okres Chomutov
50.3854019N, 13.1835117E

3 Radar č.3
Petřetická, Klášterec nad Ohří, okres Chomutov
50.3906011N, 13.1833539E

4 Radar č.4
Ciboušovská, Klášterec nad Ohří, okres Chomutov
50.3926547N, 13.1941922E

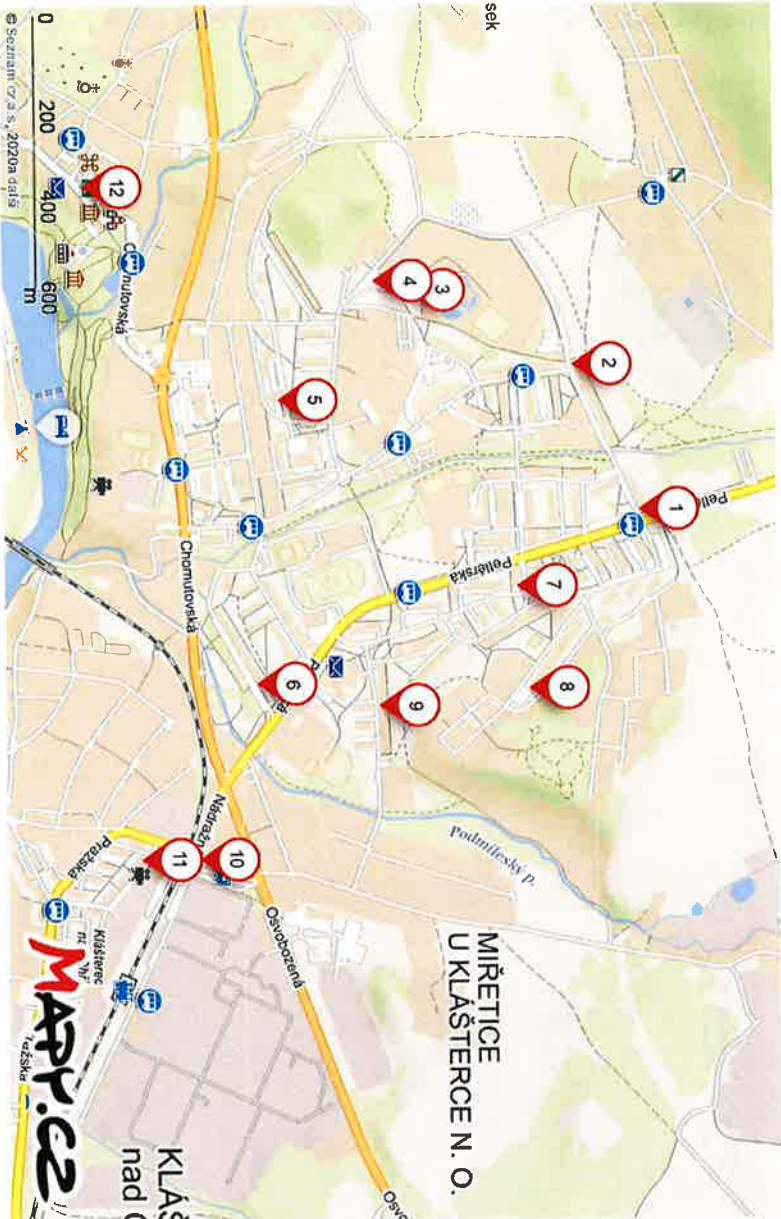
Seznam umístění kamer MKDS Klášterec nad Ohří (vč. GPS)

Vlastní body

Uložit Sdílet Exportovat Smazat body

- 1** KB Dlouhá669
Dlouhá, Klášterec nad Ohří, okres Chomutov
50.3954456N, 13.1813147E
- 2** KB Dlouhá531
Dlouhá530, Klášterec nad Ohří, 431 51, okres Chomutov
50.3941322N, 13.1768086E
- 3** KB Koupaliště stávká
50°23'27.007"N, 13°10'28.169"E
50.3908353N, 13.1744914E
- 4** KB Koupaliště
50°23'24.742"N, 13°10'27.126"E
50.3902051N, 13.1742017E

[Hledání](#) [Plánování](#) [Moje mapy](#)



50.3941322N, 13.1768086E

KB Koupališťe statická

Vlastní body

- ☆ Uložit
- ↻ Sdílet
- ↕ Exportovat

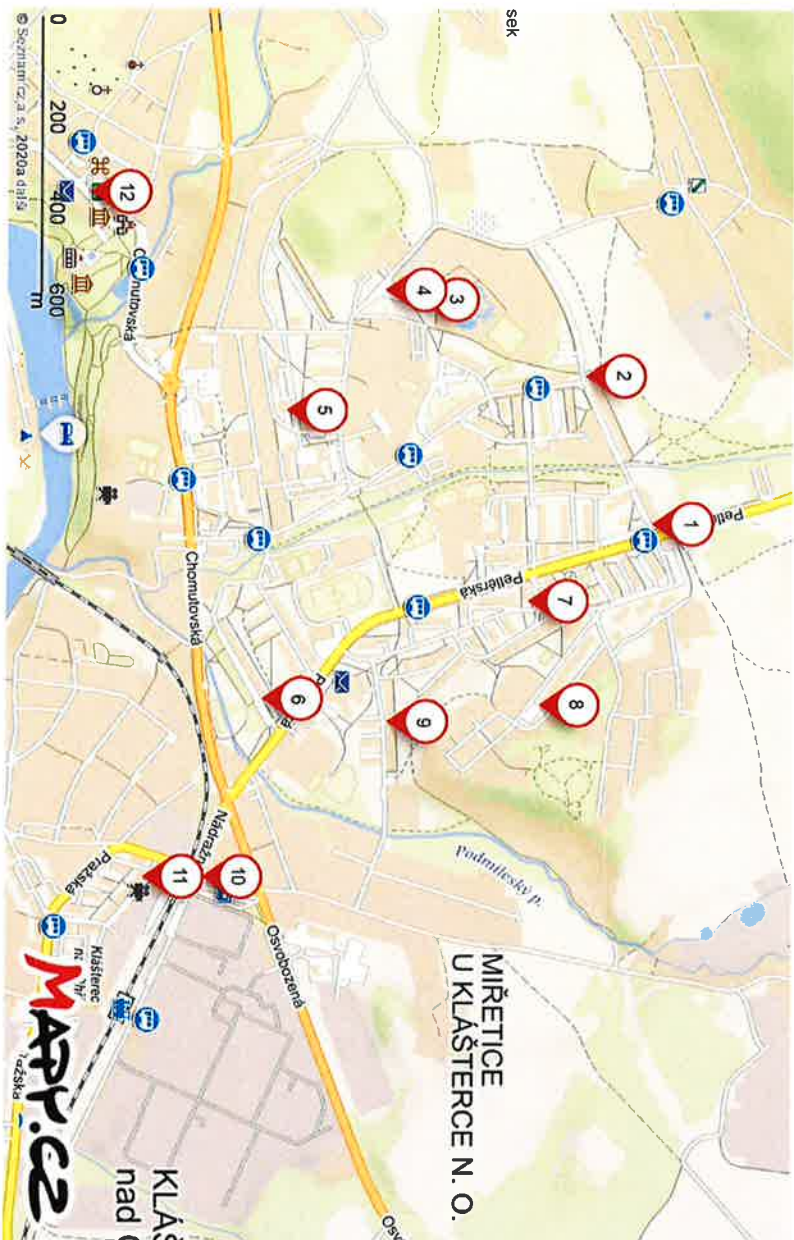
Smazat body

5 **KB Budovatejská**
50°23'17.872"N, 13°10'40.374"E
50.3882978N, 13.1778817E

6 **KB Královehradecká**
Královehradecká, Klasterec nad Kláskem, okres Chomutov
50.3878189N, 13.1867008E

7 **KB Lidická**
50°23'34.764"N, 13°11'1.192"E
50.3929900N, 13.1836644E

8 **KB Lesní**
50°23'35.601"N, 13°11'12.663"E
50.3932225N, 13.1868508E



Vlastní body

- ☆ Uložit
- ↻ Sdílet
- ↓ Exportovat

Smazat body

- 9 KB J. A. Komenského**
 Jana Amose Komenského Klášterecnad Ohří, okres Chomutov
 50.3902539N, 13.1873872E
- 10 KB Pražská**
 Pražská 176, Klášterecnad Ohří, 431 51, okres Chomutov
 50.3866450N, 13.1921103E
- 11 KB V. Řezáče**
 Václava Řezáče 375, Klášterecnad Ohří, 431 51, okres Chomutov
 50.3855067N, 13.1921189E
- 12 KB Radnice**
 nám. Dr. Eduarda Beneše, Klášterecnad Ohří, okres Chomutov
 50.3844278N, 13.1712478E