

dne **30. 10. 2024** od **8:00** do **16:00** hodin

Plánovaná odstávka zahrnuje tyto lokality:**Klášteřec nad Ohří (okres Chomutov)**část obce **Ciboušov**

č. p. 2, 3, 6, 7, 8, 13, 15, 17-21, 153, 166, 167, 169, 175, 176, 177, 181, 182, 183, 184, 187, 190, 193

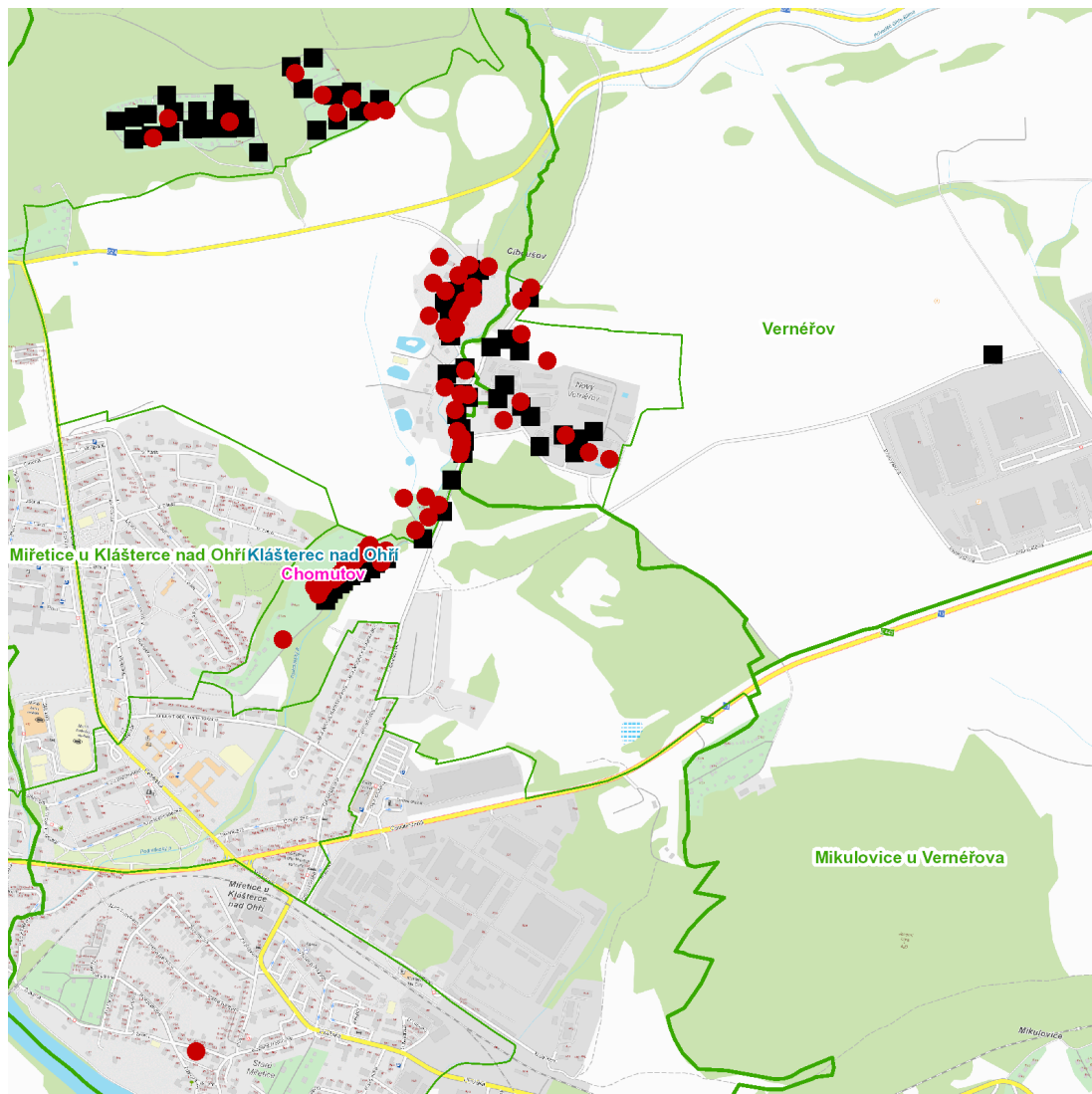
část obce **Miřetice u Klášteřce nad Ohří****Žižkova: č. p. 81**kat. území **Miřetice u Klášteřce nad Ohří (kód 665657): parcelní č.** 1229/92, 1641/1, 1644, 1647, 1649, 1650/1, 1655/2, 1657/2, 1658, 1659/3, 1660/2, 1661/1, 1664/4, 1665/1, 1666/3, 1668/1, 1669/1, 1670/1, 1671/1, 1674/1, 1675/4, 1675/5, 1676/1, 1686/1, 1748/20, 1749/1, 1773/5, 1795, 1798, 1800/5, 1811/36, 1870/44, 1870/108, 1919/27, 1919/36, 1929/30, 1929/38, 1929/95, 1930/9, 2088/1kat. území **Verněřov (kód 780227): parcelní č.** 906/35, 906/40, 924/4

UPOZORNĚNÍ

Dotčené zařízení distribuční soustavy je nutné i v době odstávky považovat za zařízení pod napětím, a proto vás žádáme o dodržení všech zásad bezpečnosti a provedení opatření potřebných k zamezení případných škod na zdraví a majetku. | Provozovatelé výroben elektřiny jsou povinni zajistit přerušení dodávky elektřiny z výroby do vypnutého úseku distribuční soustavy.

NEJDE VÁM ELEKTŘINA...

TIP: Registrujte se zdarma na www.cezdistribuce.cz/sluzba a informace o odstávkách elektřiny budete dostávat e-mailem nebo SMS. U poruch zasíláme SMS s předpokládanou dobou obnovení dodávek. | Aktuální stav dodávek elektřiny na konkrétní adrese zjistíte snadno, rychle a bez registrace na portále **Bez Štávy** (www.bezstavy.cz).

dne **30. 10. 2024** od **8:00** do **16:00** hodin**Orientační mapový podklad odstávkou dotčených lokalit****VYSVĚTLIVKY**

- – adresy dotčené odstávkou elektřiny
- – místa připojení k elektrické síti dotčená odstávkou

INFORMACE ZASLÁNA

IDDS: 6dqbymc (Město Klášterec nad Ohří)