

Krajský úřad Ústeckého kraje

Velká Hradební 3118/48, 400 02 Ústí nad Labem
odbor dopravy a silničního hospodářství

Datum: 24.4.2019
JID: 67924 / 2019 / KUUK
Jednací číslo: KUUK / 54461 / 2019 / DS
Spisová značka: KUUK / 46430 / 2019 / DS
Vyřizuje/linka: Pavel Svoboda / 599
E-mail: svoboda.p@kr-ustecky.cz

VEŘEJNÁ VYHLÁŠKA

Opatření obecné povahy

Krajský úřad Ústeckého kraje, odbor dopravy a silničního hospodářství, jako příslušný správní úřad ve věcech stanovení místní a přechodné úpravy provozu na pozemních komunikacích - silnicích I. třídy dle ust. § 124 odst. 4 písm. b) zákona č. 361/2000 Sb., o provozu na pozemních komunikacích a o změnách některých zákonů (zákon o silničním provozu), ve znění pozdějších předpisů (dále jen „zákon o silničním provozu“), podle ust. § 77 odst. 1 písm. b) téhož zákona a v souladu s ustanovením zákona č. 500/2004 Sb., správní řád, ve znění pozdějších předpisů (dále jen „správní řád“)

**stanovuje přechodnou úpravu provozu na pozemních komunikacích,
spočívající v**

dočasném osazení přechodného dopravního značení či zařízení:

- v přesné specifikaci a umístění dle vložených tří Situačních plánek

v lokalitě: - silnice I. třídy č. I/13 v obci Klášterec nad Ohří, ul. Osvobozená
- viz vložené dvě Situace širších vztahů s vyznačením
zájmového území a rozdělení do jednotlivých pracovních etap

z důvodu: - provádění řízeného protlaku pod silnicí I. třídy + upozornění na práce
v okolních komunikacích

v rámci akce: - „Klášterec nad Ohří – ulice Ciboušovská, Souběžná a J. A.
Komenského – rekonstrukce vodovodu a kanalizace“

za dodržení těchto podmínek:

1. Přechodná úprava provozu se stanovuje pouze na dobu provádění prací v rámci jednotlivých pracovních etap souvisejících s výše uvedenou akcí, tj. max. na období: **od 1.5.2019 do 31.10.2019**, a po jejich skončení bude přechodné dopravní značení neprodleně odstraněno.

2. Rozměry a provedení dopravních značek či dopravního zařízení musí být v souladu s Vyhláškou č. 294/2015 Sb., kterou se provádějí pravidla provozu na pozemních komunikacích, dále v souladu s ČSN EN 12899-1 a v souladu s technickými podmínkami TP 66 – Zásady pro přechodné dopravní značení na pozemních komunikacích.
3. K označení bude použito reflexních dopravních značek (min. třídy R2) v základních velikostech. K označení nesmí být použito nečitelného či poškozeného dopravního značení, značky a zábrany musí být zajištěny proti posunutí vlivem povětrnosti.
4. Výrobu, osazení, průběžnou údržbu a následné včasné odstranění předmětného přechodného dopravního značení či zařízení zajišťuje na své vlastní náklady navrhovatel, tj. společnost Aqua zemní práce s.r.o., IČ 25031562, se sídlem Mlýnská 46, 435 42 Litvínov-Hamr (za řádné zabezpečení akce zodpovídá p. Martin Kočandrla, tel. 775 966 005), v řízení zastoupený p. Janou Fejfarovou, firma Značky Dubí s.r.o., IČ 22796908, se sídlem Ruská 323/94a, 417 02 Dubí-Bystřice, osazení bude provedeno nejdříve až po nabytí účinnosti tohoto Opatření obecné povahy, ale pouze max. v rozsahu termínu dle bodu 1.

V souladu s ust. § 77 odst. 5) nabývá toto Opatření obecné povahy účinnosti pátým dnem po dni vyvěšení veřejné vyhlášky.

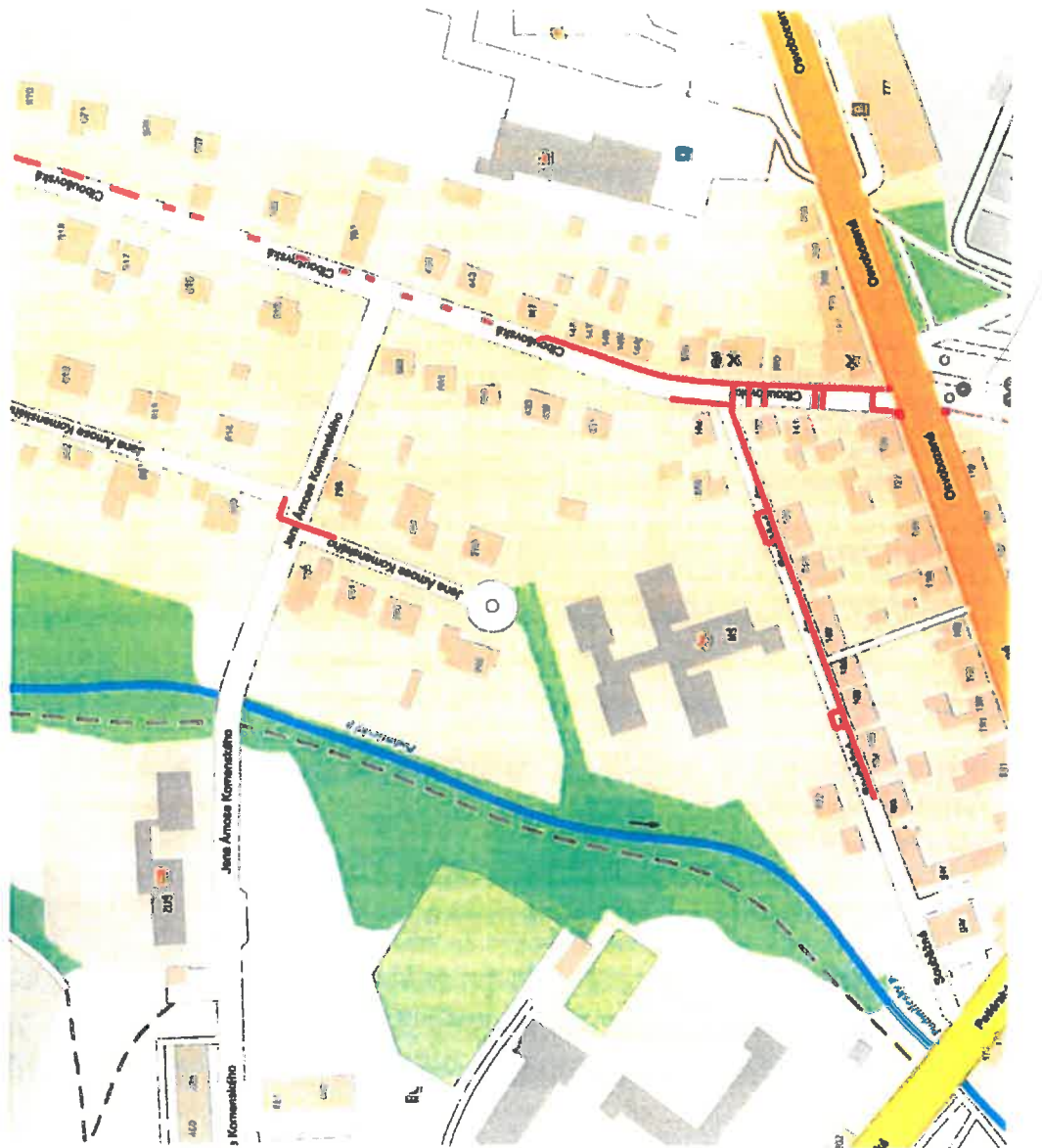
Odůvodnění

Krajský úřad Ústeckého kraje, odbor dopravy a silničního hospodářství, jako příslušný správní úřad ve věcech stanovení místní a přechodné úpravy provozu na pozemních komunikacích - silnicích I. třídy na území Ústeckého kraje, obdržel podnět společnosti Aqua zemní práce s.r.o., IČ 25031562, se sídlem Mlýnská 46, 435 42 Litvínov-Hamr, v řízení zastoupený p. Janou Fejfarovou, firma Značky Dubí s.r.o., IČ 22796908, se sídlem Ruská 323/94a, 417 02 Dubí-Bystřice, podložený Technickou zprávou + dvěma Situacemi širších vztahů s vyznačením zájmového území a rozdělením do jednotlivých pracovních etap + Situačními plány s konkrétním vyznačením navrhovaného dopravního značení či zařízení určeného k dočasnému osazení v rámci požadované přechodné úpravy provozu na pozemních komunikacích – silnici I. třídy č. I/13 v obci Klášterec nad Ohří, ul. Osvobozená. Na základě tohoto podnětu správní orgán po vlastním uvážení zahájil příslušné správní řízení a vystavil Návrh na stanovení přechodné úpravy provozu v dané lokalitě, spočívající v dočasném umístění přechodného dopravního značení dle vložených Situačních plánek. Předmětný návrh je zdůvodněn prováděním řízeného protlaku pod silnicí I. třídy č. I/13 ul. Osvobozená, Klášterec nad Ohří + upozorněním na práce v okolních komunikacích nižších kategorií v rámci realizace akce „Klášterec nad Ohří – ulice Ciboušovská, Souběžná a J. A. Komenského – rekonstrukce vodovodu a kanalizace“.

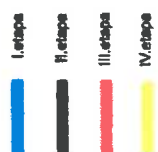
Návrh stanovení přechodné úpravy provozu na pozemních komunikacích – silnici I. třídy č. I/13 v obci Klášterec nad Ohří, ul. Osvobozená v rámci realizace akce: „Klášterec nad Ohří – ulice Ciboušovská, Souběžná a J. A. Komenského – rekonstrukce vodovodu a kanalizace“ byl v souladu se zněním ust. § 77 odst. 2) a 3) zákona o silničním provozu projednán v předstihu s příslušným dotčeným orgánem, tzn. Dopravním inspektorátem územního odboru Chomutov, Policie ČR, Krajské ředitelství policie Ústeckého kraje, jež návrh umístění předmětného přechodného dopravního značení a zařízení odsouhlasil dne 2.4.2019 pod č.j. KRPU-62890-1/ČJ-2019-040306.

V souladu s ust. § 77 odst. 5) zákona o silničním provozu nedoručoval zdejší úřad předmětný návrh Opatření obecné povahy - návrh stanovení přechodné úpravy provozu na pozemních komunikacích zveřejněním na úředních deskách příslušných úřadů a ani nevyzýval dotčené osoby k podávání připomínek nebo námitek.

Klášterec nad Ohří - ulice Cibouškovská , Souběžná, J.A. Komenského - rekonstrukce vodovodu a kanalizace

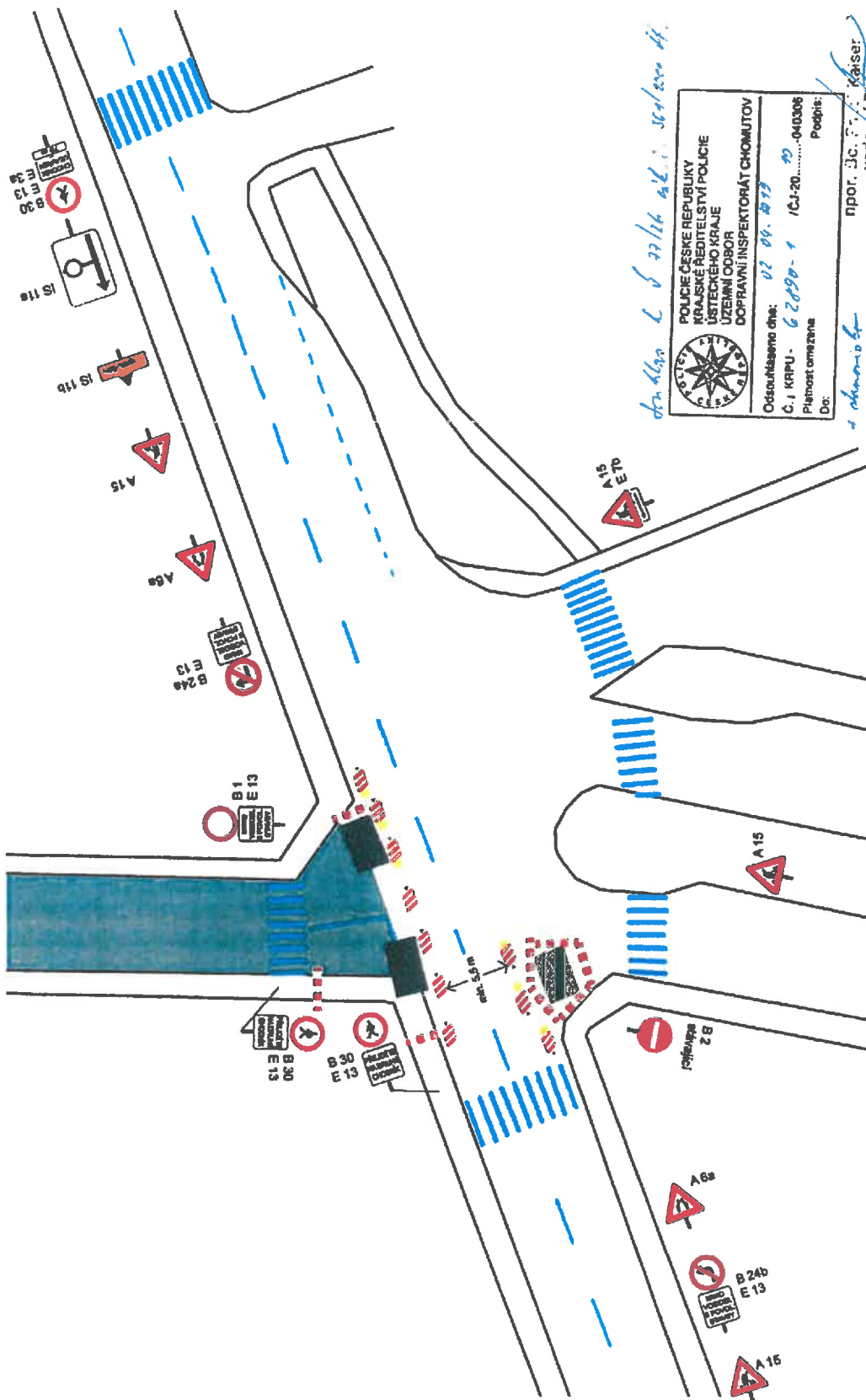


Klášterec nad Ohří - ulice Cibouškovská , Souběžná, J.A.Komenského - rekonstrukce vodovodu a kanalizace



Kláštrec nad Ohří - I/13 - ul. Osvobozená - rekonstrukce vodovodu a kanalizace - řízený protlak pod komunikací - starovací jámy

III. ETAPA



draha L v 22/16 22. 304/200 44.

POLICIE ČESKÉ REPUBLIKY
KRAJSKÉ ŘEDITELSTVÍ POLICIE
ÚSTECKÉHO KRAJE
ÚZEMNÍ ODBOR
DOPRAVNÍ INSPEKTORÁT CHOMUTOV

Odsouhlaseno dne: 02.09.2013
Č. j. KRPU - 62890-1 /ČJ-20.....-040306
Příloha označena:
Dot:

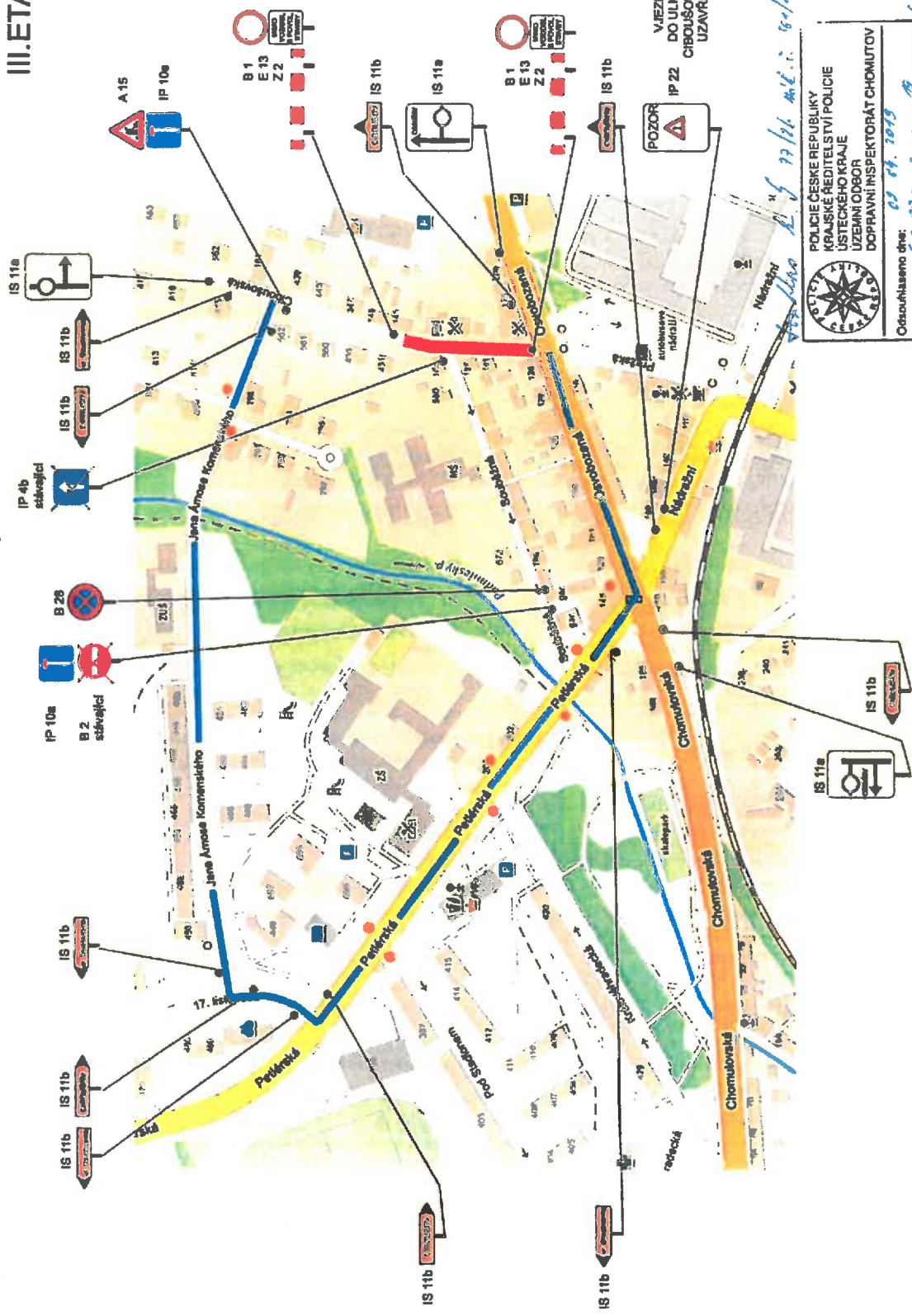
Podpis: *.....*

mpor. Jc. Kaiser
.....



Klásterec nad Ohří - ulice Ciboušovská - rekonstrukce vodovodu a kanalizace - objízdňá trasa

III. ETAPA



POLICE ČESKÉ REPUBLIKY
 KRAJSKÉ ŘEDITELSTVÍ POLICIE
 ÚSTECKÉHO KRAJE
 ÚZEMNÍ ODBOR
 DOPRAVNÍ INSPEKTORÁT CHODUTOV

Obsaženo ohe: 03 04 2019
 C. i. KRPU - 02 090 - 1 /CJ-20.....040306
 Platnost omezení:
 Datum:

Popsk:
 Popsk:

Doprní znčení IS 11c bude osazeno na všech křižovatkách objízdňé trasy

uzavřený úsek
 objízdňá trasa

V souladu s ust. § 173, odst. 1 správního řádu a podle ust. § 77 odst. 1 písm. b) a odst. 5) zákona o silničním provozu se proto dnešním dnem stanovuje přechodná úprava provozu na pozemních komunikacích – silnici I. třídy č. I/13 v obci Klášterec nad Ohří, ul. Osvobozená v souvislosti s prováděním řízeného protlaku pod silnicí I. třídy č. I/13 ul. Osvobozená, Klášterec nad Ohří + upozorněním na práce v okolních komunikacích nižších kategorií v rámci realizace akce „Klášterec nad Ohří – ulice Ciboušovská, Souběžná a J. A. Komenského – rekonstrukce vodovodu a kanalizace“, spočívající v umístění přechodného dopravního značení či zařízení dle vložených Situačních pláneků.

Poučení

V souladu s ust. § 173, odst. 2 správního řádu nelze proti opatření obecné povahy podat opravný prostředek.

V souladu s ust. § 172 a ust. § 173 zákona č. 500/2004 Sb., správní řád, je toto Opatření obecné povahy vyvěšeno na dobu 15-ti dnů.

Ing. Jiří Smrčka
vedoucí oddělení
pozemních komunikací



Na úřední desce příslušného úřadu vyvěšeno dne: sejmuto dne:
(razítko, podpis orgánu, který potvrzuje vyvěšení a sejmutí oznámení)

Na úřední desce vyvěsí:

- Krajský úřad Ústeckého kraje, Velká Hradební 3118/48, 400 02 Ústí nad Labem (termín vyvěšení na této desce je rozhodný z hlediska řádného doručení předmětného opatření obecné povahy)
- Městský úřad Klášterec nad Ohří, nám. Dr. Eduarda Beneše 85, 431 51 Klášterec nad Ohří

Po nabytí účinnosti obdrží:

Navrhovatel k realizaci: - Aqua zemní práce s.r.o., IČ 25031562, se sídlem Mlýnská 46, 435 42 Litvínov-Hamr, v řízení zastoupený p. Janou Fejfarovou, firma Značky Dubí s.r.o., IČ 22796908, se sídlem Ruská 323/94a, 417 02 Dubí-Bystřice

Dotčený orgán na vědomí: - Policie ČR, Krajské ředitelství Policie Ústeckého kraje Územní odbor Chomutov - dopravní inspektorát Riegrova 4510, 430 40 Chomutov

Ostatní na vědomí: - Ředitelství silnic a dálnic ČR, Správa Chomutov Kochova 3975, 430 01 Chomutov